

UCHWAŁA NR XLI/392/22

RADY GMINY BISKUPIEC

z dnia 9 czerwca 2022 r.

**w sprawie przystąpienia do sporządzenia zmiany Studium uwarunkowań i kierunków
zagospodarowania przestrzennego Gminy Biskupiec**

Na podstawie art. 18 ust. 2 pkt 5) ustawy z dnia 8 marca 1990 r. o samorządzie gminnym (tekst jednolity: Dz. U. z 2022 r. poz. 559 ze zm.) oraz art. 9 ust. 1 i ust. 3a w związku z art. 27 ustawy z dnia 27 marca 2003 r. o planowaniu i zagospodarowaniu przestrzennym (tekst jednolity: Dz. U. z 2022 r. poz. 503), Rada Gminy Biskupiec uchwala, co następuje:

§ 1.

1. Przystępuje się do sporządzenia zmiany Studium uwarunkowań i kierunków zagospodarowania przestrzennego Gminy Biskupiec, uchwalonego uchwałą Rady Gminy Biskupiec Nr XXII/198/20 z dnia 11 grudnia 2020 r. w sprawie uchwalenia studium uwarunkowań i kierunków zagospodarowania przestrzennego gminy Biskupiec.
2. Granice zmiany Studium zostały wskazane na załączniku graficznym do niniejszej uchwały.

§ 2.

Głównym celem opracowania zmiany Studium uwarunkowań i kierunków zagospodarowania przestrzennego Gminy Biskupiec jest korekta kierunków rozwoju przestrzennego i polityki przestrzennej w granicach wskazanych na załączniku do niniejszej uchwały jak również korekta treści tekstowej diagnozy uwarunkowań rozwoju oraz kierunków rozwoju przestrzennego i polityki przestrzennej.

§ 3.

Wykonanie uchwały powierza się Wójtowi Gminy Biskupiec.

§ 4.

Uchwała wchodzi w życie z dniem podjęcia.

Przewodniczący Rady Gminy

Kazimierz Zalewski

UZASADNIENIE
do uchwały Nr XLI/392//22
Rady Gminy Biskupiec
z dnia 9 czerwca 2022 r.

Zgodnie z art. 9 ust. 1 ustawy o planowaniu i zagospodarowaniu przestrzennym Rada Gminy podejmuje uchwałę o przystąpieniu do sporządzenia studium uwarunkowań i kierunków zagospodarowania przestrzennego celem określenia polityki przestrzennej Gminy, w tym lokalnych zasad zagospodarowania przestrzennego.

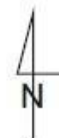
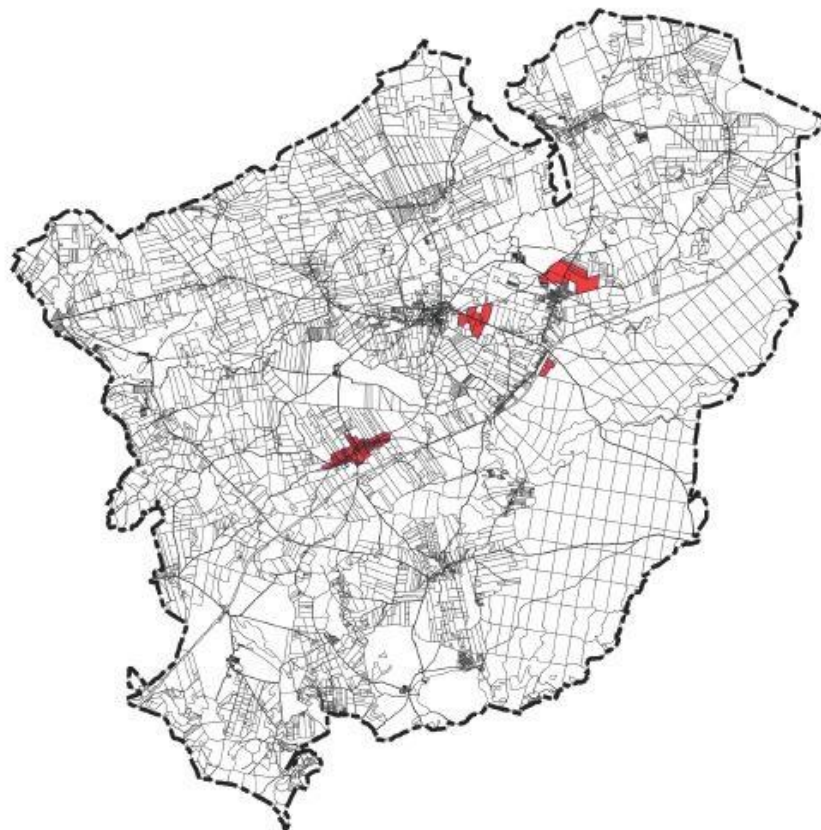
Wójt Gminy Biskupiec mając na uwadze potrzeby Gminy i jej mieszkańców w zakresie działań planistycznych, wystąpił z wnioskiem o przystąpienie do sporządzenia Studium uwarunkowań i kierunków zagospodarowania przestrzennego Gminy Biskupiec dla fragmentów obszaru gminy w celu dokonania korekty kierunków rozwoju przestrzennego i polityki przestrzennej.

W gminie obowiązuje studium uwarunkowań i kierunków zagospodarowania przestrzennego gminy Biskupiec przyjęte uchwałą Rady Gminy Biskupiec Nr XXII/198/20 z dnia 11 grudnia 2020 r. które wymaga wprowadzenia korekty kierunków rozwoju przestrzennego i polityki przestrzennej. Korekta dotyczyć ma wybranych fragmentów terenu oznaczonych na załączniku do uchwały, z jednoczesną korektą części tekstowej kierunków rozwoju przestrzennego w zakresie formy architektonicznej budynków, odpowiedniej numeracji drogi, zasad postępowania w zakresie lokalizacji funkcji usługowo – produkcyjnej, wskazania właściwej nazwy GZWP wraz z aktualizacją diagnozy rozwoju przestrzennego.

Studium uwarunkowań i kierunków zagospodarowania przestrzennego jest dokumentem planistycznym odzwierciedlającym politykę przestrzenną prowadzoną przez Gminę w wieloletniej perspektywie czasowej. Powinno więc w sposób ogólny, lecz kompleksowy, pokazywać uwarunkowania dotyczące zagospodarowania przestrzennego całej Gminy, a także zasady kształtowania polityki przestrzennej w najbliższej przyszłości oraz wzajemne relacje między nimi. Zmieniające się obecnie, z dużą dynamiką realia gospodarczo – ekonomiczne jak również społeczno – demograficzne wymagają podejmowania częstszych działań w zakresie kierunków rozwoju przestrzennego i polityki przestrzennej, z uwagi na to, że nie dało się ich przewidzieć w przeszłości. Reakcja na zmieniające się uwarunkowania wewnętrzne i zewnętrzne pozwoli na przyjęcie prawidłowego rozwoju gminy i dostosowanie do nowych perspektyw, z uwzględnieniem potrzeb publicznych i społecznych.


Z uwagi na powyższe podjęcie Uchwały Rady Gminy Biskupiec w sprawie przystąpienia do sporządzenia zmiany Studium uwarunkowań i kierunków zagospodarowania przestrzennego Gminy Biskupiec dla wybranych fragmentów obszaru Gminy znajduje uzasadnienie w obowiązujących przepisach i jest celowe.

Załącznik
do Uchwały Nr XLI/392/22
Rady Gminy w Biskupcu
z dnia 9 czerwca 2022



Skala 1:100 000

Oznaczenia:

 - granica opracowania zmiany studium