

Uchwała Nr **XL/413/2017**

Rady Gminy Biskupiec

z dnia 9 listopada 2017 r.

**w sprawie przystąpienia do sporządzenia miejscowego planu zagospodarowania przestrzennego w części wsi Biskupiec i w części wsi Fitowo, gmina Biskupiec.**

Na podstawie art. 18 ust. 2 pkt 5 ustawy z dnia 8 marca 1990r. o samorządzie gminnym (tekst jednolity: Dz.U. z 2017 poz. 1875) oraz art. 14 ust. 1, 2 i 4 ustawy z dnia 27 marca 2003r. o planowaniu i zagospodarowaniu przestrzennego (tekst jednolity: Dz.U. z 2017 poz. 1073 ze zm.), Rada Gminy Biskupiec uchwala co następuje:

**§ 1.**

Przystępuje się do opracowania miejscowego planu zagospodarowania przestrzennego w części wsi Biskupiec i w części wsi Fitowo.

**§ 2.**

Celem opracowania miejscowego planu jest określenie przeznaczenia terenów oraz określenie sposobów ich zagospodarowania i zabudowy.

**§ 3.**

Integralną częścią uchwały jest załącznik graficzny nr 1 i nr 2 przedstawiający granice obszaru objętego miejscowym planem zagospodarowania przestrzennego.

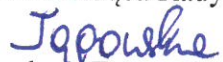
**§ 4.**

Wykonanie uchwały powierza się Wójtowi Gminy Biskupiec.

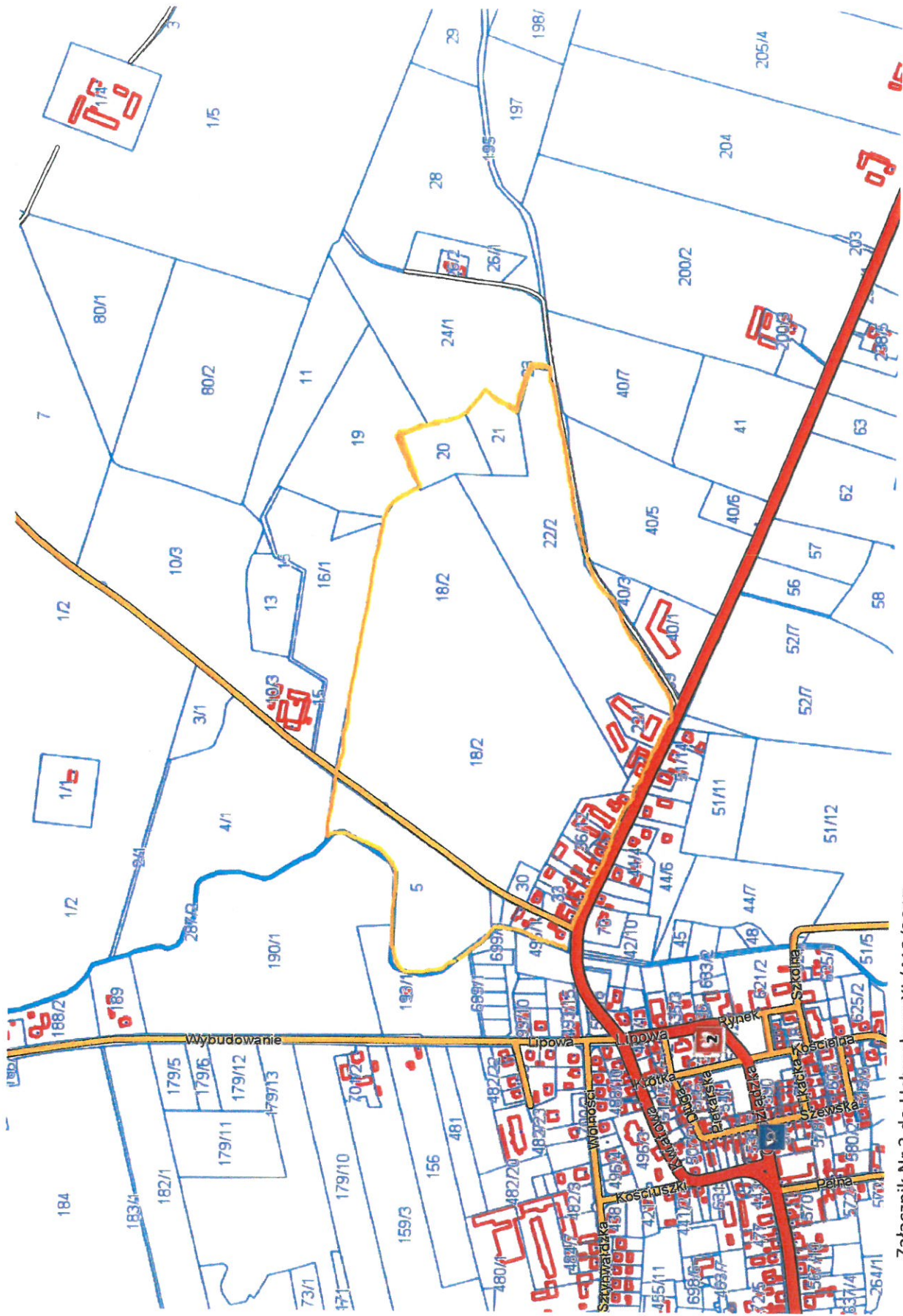
**§ 5.**

Uchwała wchodzi w życie z dniem podjęcia.

Przewodnicząca Rady Gminy

  
Barbara Tęgowska





Załącznik Nr 2 do Uchwały nr XL/413/2017

Rady Gminy Biskupiec z dnia 9 listopada 2017r.