

**UCHWAŁA NR XXXVIII/392/17
RADY GMINY BISKUPIEC**

z dnia 28 września 2017 r.

w sprawie zaliczenia dróg do kategorii dróg gminnych oraz ustalenia ich przebiegu

Na podstawie art. 18 ust. 2 pkt. 15 ustawy z dnia 8 marca 1990 r. o samorządzie gminnym (jednolity tekst: Dz. U. z 2016 r. poz. 446) oraz art. 7 ust. 1 i 2 ustawy z dnia 21 marca 1985r. o drogach publicznych (jednolity tekst: Dz.U. z 2016r. poz. 1440) , po zasięgnięciu opinii Zarządu Powiatu Nowomiejskiego, Rada Gminy Biskupiec uchwała ,co następuje:

§ 1. Zalicza się drogę wyszczególnioną w załączniku Nr 1 do uchwały do kategorii dróg gminnych oraz ustala się ich przebieg.

§ 2. Szczegółowe położenie i przebieg drogi wymienionej w § 1 jest oznaczone na mapie stanowiącej załącznik Nr 2 do niniejszej uchwały.

§ 3. Uchwała wchodzi w życie po upływie 14 dni od daty ogłoszenia w Dzienniku Urzędowym Województwa Warmińsko – Mazurskiego.

Przewodnicząca Rady Gminy


Barbara Tęgowska

Załącznik do Uchwały Nr XXXVIII/392/17

Rady Gminy Biskupiec

z dnia 28 września 2017 r.

Wykaz drogi, która zalicza się do dróg gminnych:

Fitowo-Krotoszyny - działka nr 173 o pow. 0,4400 ha położonej w obrębie Krotoszyny zapisanej w księdze wieczystej EL1N/00029543/9, działka nr 17/2 o pow. 0,0100 ha położonej w obrębie Krotoszyny, zapisanej w księdze wieczystej EL1N/00029590/3, działka nr 101/1 o pow. 1,3500 ha położonej w obrębie Czachówki zapisanej w księdze wieczystej EL1N/00029540/8 i działka nr 9 o pow. 0,6400 ha położonej w obrębie Fitowo zapisanej w księdze wieczystej EL1N/00029541/5

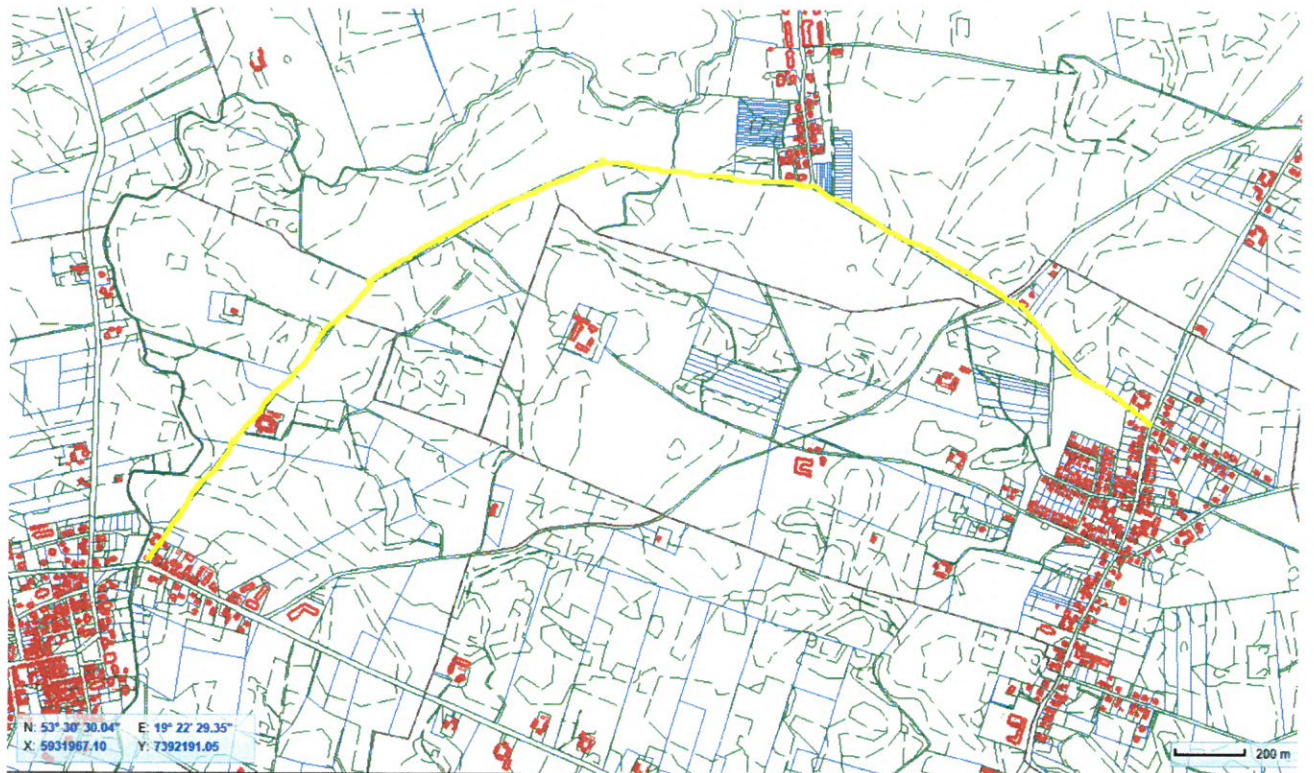
Załącznik Nr 2 do Uchwały Nr XXXVIII/392/17

Rady Gminy Biskupiec

z dnia 28 września 2017 r.

Przebieg dróg wymienionych w załączniku nr 1

1. Fitowo-Krotoszyny



UZASADNIENIE

Ustawa z dnia 21 marca 1985 r. o drogach publicznych nałożyła na gminy obowiązek zaliczenia do kategorii dróg gminnych dróg o znaczeniu lokalnym, nie zaliczonych do innych kategorii, a stanowiących uzupełniającą sieć dróg służących miejscowym potrzebom z wyłączeniem dróg wewnętrznych.

Drogą publiczną jest droga zaliczona na podstawie ustawy z dnia 21 marca 1985 r. o drogach publicznych do jednej z kategorii dróg, z której może korzystać każdy, zgodnie z jej przeznaczeniem, z ograniczeniami i wyjątkami określonymi w tej ustawie lub innych przepisach szczególnych.

Za drogę w rozumieniu przepisów ustawy o drogach publicznych ustawodawca uznał wydzielony pas terenu, przeznaczony do ruchu lub postoju pojazdu oraz do ruchu pieszych, wraz z leżącymi w jego ciągu obiektami inżynierskimi, placami, zatokami postojowymi oraz znajdującymi się w wydzielonym pasie terenu chodnikami, ścieżkami rowerowymi, drogami zbiorczymi, drzewami i krzewami oraz urządzeniami technicznymi związanymi z prowadzeniem i zabezpieczeniem ruchu.

Atrybutami drogi publicznej są zatem następujące elementy, które muszą zaistnieć łącznie :

- wydzielona część powierzchni ziemskiej spełniająca funkcję drogi,
- zaliczenie do jednej z kategorii dróg publicznych,
- powszechny dostęp, ograniczony tylko przepisami prawa.

Ze względu na funkcje pełnione w sieci drogowej drogi publiczne dzielą się na następujące kategorie :

- drogi krajowe,
- drogi wojewódzkie,
- drogi powiatowe,
- drogi gminne.

Każda z kategorii dróg publicznych winna spełniać warunki formalne i prawne oraz określone parametry techniczne i użytkowe :

- a) drogi krajowe - klasy A, S, GP i wyjątkowo klasy G,
- b) drogi wojewódzkie - klasy G, Z i wyjątkowo GP,
- c) drogi powiatowe - klasy G, Z, i wyjątkowo klasy L,
- d) drogi gminne - klasy L, D i wyjątkowo klasy Z.

gdzie klasa A oznacza autostrady, klasa S - drogi ekspresowe, klasa GP - drogi główne ruchu przyspieszonego, klasa G- drogi główne, klasa Z - drogi zbiorcze, klasa L - drogi lokalne i klasy D - drogi dojazdowe.

Poszczególne klasy dróg posiadają ściśle określone szerokości w liniach rozgraniczających.

Ponadto od dnia 1 stycznia 1999 r. kategoria drogi publicznej może być nadana tylko takiej drodze (w takich granicach), która zajmuje nieruchomość stanowiącą własność publiczną, nieobciążoną prawem użytkowania wieczystego na rzecz jakiegokolwiek innego podmiotu. Zaliczenie drogi do określonej kategorii drogi publicznej może ponadto nastąpić tylko odpowiednio do faktu, który z podmiotów publicznoprawnych jest właścicielem nieruchomości zajętej przez daną drogę, np. do kategorii drogi gminnej mogą być zaliczone tylko drogi przebiegające przez nieruchomości stanowiące własność gminną.

Zgodnie z powyższym drogi gminne stanowią własność gminy.

Zarząd Powiatu w Nowym Mieście Lub. nie wniósł uwag w sprawie zaliczenia dróg na terenie gminy Biskupiec do kategorii dróg gminnych.

Wobec powyższego niezbędne było przygotowanie niniejszej uchwały.

Projekt uchwały przedkłada Wójt Gminy Biskupiec.